

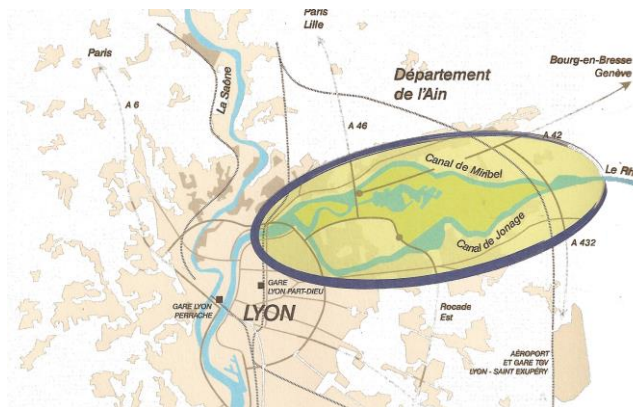


CONDITIONS DE PARTICIPATION :

Le Grand Lyon subventionne le coût d'animation de chaque demi-journée, soit 210 €. La classe paie une participation de 30 € par intervention.

Pour un cycle de 3 interventions d'une demi-journée chacune, le prix global du projet pour un groupe s'élève à 90 €.

L'Anneau Bleu :



Inscription ou renseignements complémentaires :

Association SEA, Science Et Art

Maison du Confluent
1, Place du Général Leclerc
69350 La Mulatière
04-72-66-99-58 ou 06-16-29-68-28
searhone@free.fr
<http://science-et-art.com>

GRANDLYON
communauté urbaine

Contact : Olivier Martel
omartel@grandlyon.org
Tél : 04-26-99-38-71



Nom de l'établissement

Adresse :

Téléphone :

Mail :

Nombre et âge moyen des participants :

Nom du responsable :

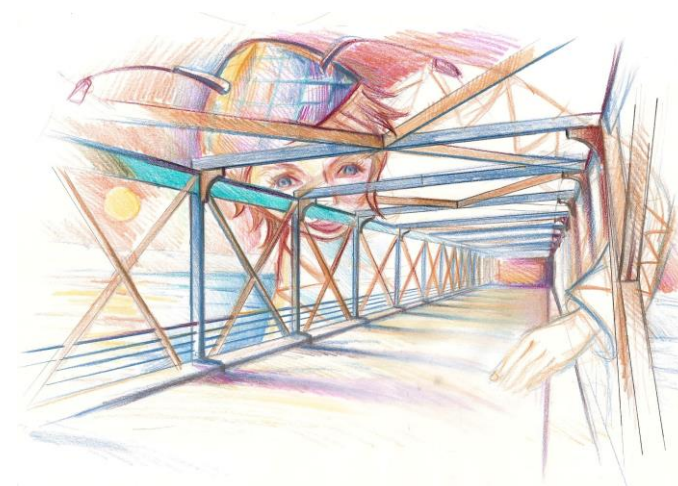
Téléphone / Portable

Animations choisies :

Mail :

- 1)
- 2)
- 3)

« Au pays de l'Anneau Bleu »



GRANDLYON
communauté urbaine



Le cycle d'animations



Phases	Animations	Contenu
Immersion	Fenêtre ouverte sur mon canal	Lecture artistique du paysage Situer l'école dans le territoire local , examiner la structuration d'un paysage, décrire un paysage, s'initier à l' histoire de l'art
	A l'écoute de mon canal	Prise de contact "sensible" et intime avec le territoire en lien avec l'eau Travailler l' écriture poétique , et élaboration de récits
Exploration	Ma ville au bord du canal	Chercher l'influence qu'a pu avoir le fleuve sur le bâti Trouver des informations historiques et les critiquer
	Anim'eaux, la vie de mon canal	Découvrir la faune inféodée au Rhône Comprendre les notions d' écosystème et de chaîne alimentaire
	Une fourmi de 18m...	Pourquoi une telle morphologie? Découvrir l' adaptation des animaux à leur milieu de vie
	Ô mon canal ! L'eau potable du Grand Lyon	Du cycle de l'eau au circuit de l'eau potable Comprendre quelle est notre responsabilité à l'égard de l'environnement
	L'eau chez les Peuls	Découvrir une culture de l'eau différente Echanger ses expériences quant à la répartition de la ressource Eau
	Traverser l'Anneau Bleu : les ponts	Entre les deux rives, la nature des ponts Savoir replacer un fait dans son contexte historique, décrire les rives
Cycle ethno	Land Art	Construction d'œuvres In Situ. Inventaire des diversités du paysage et de l'environnement . Réflexion sur les aménagements des bords du Rhône Réappropriation de l'environnement proche par un regard créatif.
	- Mon canal et moi - La population de mon canal - Vivre au Pays de l'anneau bleu	Enquête ethnologique au pays de l'anneau bleu Elaboration d'un questionnaire Echange intergénérationnel Accepter la différence de l'autre et des points de vue
Cycle énergie	- Mon canal et l'électricité - Ma maison économe - Les sources d'énergies primaires	Les énergies Se familiariser avec l'aménagement hydroélectrique de l'Anneau Bleu Utilisation de l' énergie au quotidien , les différentes consommations Avantages et inconvénients des formes de production électrique Débat sur les énergies
Création individuelle	Ma boule à neige	Mon souvenir du Pays de l'Anneau bleu Retour sur les animations effectuées et le cycle de l'eau Réaliser une production personnelle en trois dimensions Mettre en évidence la densité des différents matériaux utilisés

IMPORTANT : Il faut obligatoirement choisir une animation d'immersion dans la composition du cycle sauf pour les cycles ethno et énergie.

L'Anneau Bleu, projet urbain mené par le GRAND LYON, a été identifié comme « site pilote » dans l'Agenda 21 du Grand Lyon, le programme qui définit la politique de développement durable de la communauté urbaine. A ce titre, il fait l'objet de la mise en œuvre d'une démarche territoriale expérimentale pour mieux répondre aux enjeux du développement durable.

Dans ce cadre, l'association SeA, Science et Art propose à **toutes les communes situées sur le territoire de l'Anneau Bleu, une action d'éducation au Territoire et au Développement Durable destinée aux enfants de 7 à 11 ans** (classes de **cycle 2 et 3** et ACM).

Le programme est spécifiquement adapté à ce territoire et propose non seulement des **approches d'éducation à l'environnement**, mais également une **approche ethnologique**. L'**approche artistique** est au cœur de la devise de l'association qui invite les jeunes à « **créer pour aimer et apprendre, créer pour aimer et préserver** »

L'objectif du programme pédagogique est d'amener les enfants à **connaître le passé fluvial de la commune et à se réapproprier les liens de leur territoire avec l'eau et le fleuve, tout en étant sensibilisés à sa protection et aux enjeux du développement durable**. L'ensemble du programme est **structuré autour de deux personnages** : « **Rhôdan** », qui incarne le Rhône, et « **Le passeur** », qui fait office de médiateur entre le Rhône et les canaux de l'Anneau Bleu, entre les enfants et leur territoire, entre le passé et le présent...

En fonction des centres d'intérêt et du temps disponible, le programme offre des interventions de **trois demi-journées minimum à choisir entre toutes nos animations**.

L'Anneau Bleu : 7 communes sur le Grand Lyon (Caluire-et-Cuire, Jonage, Villeurbanne, Meyzieu, Rillieux-la-Pape, Décines-Charpieu, Vaulx-en-Velin), **7 communes hors Grand-Lyon** (Jons, Thil, Niévroz, Beynost, Saint Maurice de Beynost, Miribel, Neyron).