



Balades citadines Science et Art



Balade d'une demi-journée à une journée selon vos envies !

Lyon Rive de Saône - Saint - Jean (69)

«*La Saône à Saint-Jean*», partez à la découverte des traces de l'Histoire en bord de Saône, coté vieux Lyon et des oeuvres d'arts contemporains du nouveau projet Rives de Saône. Se relier à son environnement, à la mémoire et à sa propre histoire à travers l'évolution des rives à Saint-Jean. Nous partirons du pavillon Rives de Saône et de ses projets, puis traverserons la passerelle du palais de justice et enjamberons le temps à la recherche des traces du patrimoine du Vieux Lyon riverain, quartier pionnier de la sauvegarde du patrimoine.

Lyon Confluence - éco quartier (69)

L'éco quartier *Confluence à la lumière du XXIème siècle* : Un quartier «derrière les sombres voutes de Perrache» dissimulant quelques trésors d'hier et d'aujourd'hui avec son ouverture rafraichissante sur la Saône et de demain comme vitrine de lumière et d'énergie positive. Partons à sa découverte ! Nous croiserons les points de vue du naturaliste, de l'urbaniste et de l'historien pour avoir un regard nouveau sur ce patrimoine en devenir. Quelques pauses artistiques ponctueront le parcours.

Lyon Berges du Rhône (69)

«*Mon Rhône développement durable*». Découverte de l'évolution des rapports entre les riverains et le Rhône : des traces du fleuve dans la cité, témoignages d'hier et d'aujourd'hui de son influence jusqu'aux projets de valorisation des berges dans un souci de développement durable afin que les citoyens se réapproprient leur fleuve. Cette balade permettra de croiser les points de vue naturalistes, urbanistique et ethnologique, le long du Rhône dans le 3ème, 6ème et 7ème arrondissement.

Lyon Val de Saône (69)

«*La Saône dans le Val de Saône* » : Balade poétique à Rochetaillée pour une approche sensible du patrimoine naturel (faune et végétation) au travers des oeuvres d'art du projet Rives de Saône.

Saint Vallier (26)

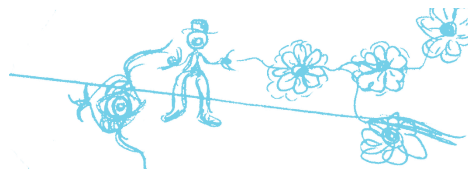
Balade urbaine autour du partage de l'eau et du fleuve Rhône, sur le territoire de la céramique. En partant des mots du fleuve et en s'appuyant sur le paysage, nous regarderons comment le Rhône est au coeur du potentiel du territoire. Balade d'une journée possible avec visite de la maison de la céramique (Saint Uze) le matin ou du Palais Idéal du Facteur Cheval (Hauterives). Puis repas au restaurant l'Ambigüe.

Valence (26)

Les canaux de Valence ou un microcosme où nous pourrons évoquer la faune, la flore, les métiers, l'énergie, le partage de l'eau, les loisirs, toutes activités liées aux ressources locales en eau.



SeA, Science et Art vous propose un nouveau regard sur les rives à travers différentes balades participatives et créatives ...



Lyon Gerland (69)

«**Mon Rhône aval en quittant la cité**» : Cette balade propose une approche sensible du patrimoine naturel (faune et végétation) sur la continuité des berges du Rhône au parc de Gerland, en passant de la culture à la nature.

Lyon Croix Rousse (69)

Balade panoramique **Entre Saône et Rhône** : A partir de la passerelle Saint-Vincent, nous nous intéresserons aux différents projets de ponts géants entre colline qui prie et colline qui travaille. La balade permet ensuite de découvrir Lyon par la fresque des lyonnais et de traverser les époques par le jardin des plantes jusqu'au belvédère de la Montée de la Grande Côte afin de réaliser son paysage et son point de vue sur Rhône et Saône.

Lyon Place Carnot (69)

Balade sur la place Carnot à la découverte du patrimoine culturel et naturel. Evocation de la place tout au long de l'histoire et comme au centre de la vie de la cité. La découverte du patrimoine naturel de la place permettra d'évoquer la dimension symbolique de l'arbre comme témoin de la mémoire et gardien du souvenir mais aussi comme catalyseur de la fonction sociale. Nous évoquerons également la responsabilité collective vis-à-vis du patrimoine naturel de la place.

Lyon La Mulatière (69)

La Saône et le Rhône à La Mulatière : Partez à la découverte des traces de l'Histoire en bord de Saône et des traces du Rhône dans la commune. Comment le Rhône a influencé la commune. Mémoire, partage des mémoires. Quels sont les marqueurs identitaires de la commune.

Lyon Place Benoit Crépu - Ainay - Bellecour (69)

Partez à la découverte des traces de crue et de **l'ancienne confluence**. Nous retracerons la formation de la ville, intimement liée à la Saône et au Rhône dont nous évoquerons les représentations symbolique disséminées dans la ville.

Balade poétique auprès de votre ruisseau

Cette balade poétique permet de croiser les points de vue naturalistes et ethnologiques sur **vos cours d'eau local**. Cette déambulation sera l'occasion d'écouter vos témoignages d'hier et d'aujourd'hui en faisant revivre la mémoire de vos rivières.



Contact : Edith Planche

☎ 06 16 29 68 28

✉ edith.planche@orange.fr

🏠 Maison du Confluent, 1 place
Général Leclerc - 69350 La Mulatière

